



**金利达**  
GOLDLEADER



**消防设备电源监控系统**  
POWER SUPPLY MONITORING SYSTEM

**防火门监控系统**  
FIRE DOOR MONITOR SYSTEM





# 关于我们

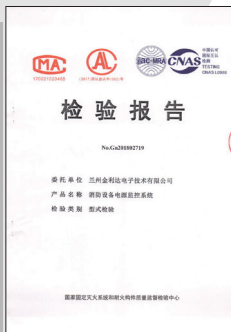
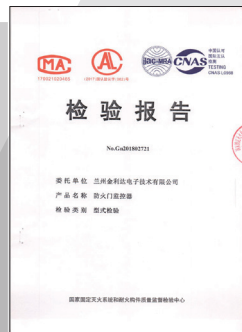
ABOUT US

兰州金利达电子技术有限公司是金利达集团旗下全资子公司，坐落于兰州国家级高新技术产业开发区，现为甘肃省科技创新型企业，十多年来专业从事消防产品研发、生产、销售和服务。公司拥有高素质专业研发团队，与高校、研究所联合设立协同创新实验室，通过产学研结合，实现消防产品持续研发能力。不断推出技术先进、性能稳定的消防产品。截至目前公司共获得国家专利 4 项，软件著作权 5 项，发表论文 11 篇。产品获得甘肃省第二届工业设计大赛产品组优秀奖。



# 公司资质

## COMPANY QUALIFICATION





# 消防设备电源监控系统

## POWER SUPPLY MONITORING SYSTEM

### 系统的组成 和特点



消防设备电源监控系统由消防设备电源监控器、电压信号传感器、电压/电流信号传感器、中继器等设备组成，它具备以下特点：

- 联网监控** 将各个消防设备的电源监控点组网成独立的子系统，24小时实时自动巡检、监测；
- 集中显示** 通过消防电源监控器液晶屏，对所有监控点的信息以图文的形式呈现出来；
- 警情管理** 对各类消防设备供电故障(如中断供电、过压、欠压、过流、缺相等)实时报警，同时提供对警情的记录、打印、查询等功能。





## JLD4300 消防设备电源监控器

### 产品特点

- 满足国标 GB28184-2011《消防设备电源监控系统》的要求；
- 实时监测消防设备主、备电源的工作状态和故障报警信息，并可传输给消防云平台；
- 无极性信号二总线通讯；
- 采用二总线供电方式，给现场传感器提供 24V 安全电压；
- 监控器本机最多可带 4 个回路，每个回路 100 个节点，本机最大容量可达 400 个节点；
- 可通过区域分机额外扩展最多 20 个回路，最大容量达 2400 个节点。

### 主要技术指标

项目	内容
产品型号	JLD4300
输入电源	AC 220V±15% 50Hz
输入功率	≤200W
额定功率	≤10W
输出电压	24V DC
输出电流	4×2A (4 回路)
直接输出	直接连接 PM 传感器
	无极性二总线，采用 ZR-RVS-2×2.5mm <sup>2</sup> ；有效通信距离 ≤1500m
扩展输出	仅用于长距离高速连接监控分机
	CAN 总线通讯输出最多可连接 20 个二总线回路 CAN 总线通信距离 ≤1200m, 可通过中继器延长通讯距离
其他接口	1 路以太网接口，用于连接消防集中监控系统
	1 路标准 RS232 接口，连接线 ≤15m 采用 3×0.5mm <sup>2</sup> 多芯电缆
	1 路 RS485 接口，连接线 ≤500m 采用 ZR-RVS-2×1.0mm <sup>2</sup> 双绞线
	1 路控制输出，输出为继电器接点
报警功能	声、光报警，显示报警地址和故障类型
密码功能	设有 3 个操作级别，适用于不同级别人员操作
备用电源	断电后 ≥8 时
人机界面	8 寸高分辨率彩色触摸屏，全中文图形显示；指示灯高亮 LED 指示
打印功能	微型热敏打印机，汉字打印
存储记录	≥100000 条
工作环境	相对湿度 ≤95% (40℃ ±2℃无凝露)
外形尺寸	400×400×138 (mm)
安装方式	壁挂式 / 机柜式





## JLD4330 区域分机

### 产品特点

- 区域分机通过 CAN 总线与消防设备电源监控器连接；
- 输出无极性二总线至监控节点；
- 有效地改变网络拓扑结构，延长通讯距离；
- 本机最多可带 4 个回路，每个回路 100 个节点，本机最大容量可达 400 个节点。

### 主要技术指标

项目	内容
型号	JLD4330
输入电源	AC 220V±15% 50Hz
输入功率	≤200W
输出电压	24V DC
输出电流	4*2A (4 个回路)
总线通信	输入 CAN 总线，输出无极性二总线
线缆规格	输入 ZR-RVS-2*1.5mm <sup>2</sup> ，输出 ZR-RVS-2*2.5mm <sup>2</sup>
通信距离	CAN 总线 ≤1200m，二总线 ≤1500m
外形尺寸	400*300*140 (高 * 宽 * 深) 单位：mm；安装孔距 342*242mm
安装方式	壁挂式



## JLD4340 CAN 中继

### 产品特点

- 通讯中继完全透传通讯信息，无需任何设置，不改变网络的拓扑结构；
- 应用于主机与分机间，实现通讯距离的延长。







## 信号传感器

### 产品特点

- 满足国标 GB28184-2011《消防设备电源监控系统》的要求；
- 监测消防设备主、备电源的工作状态及故障报警信息；
- 可监测一路开关量信号；
- 支持 RQCode 自动编码，省去现场繁琐操作。

### 主要技术指标

项目	内容
供电电压	二总线供电
工作电流	<3mA
总线通信	无极性二总线
线缆规格	通信：ZR-RVS-2×2.5mm <sup>2</sup>
编码方式	RQCode 自动编码
隔离方式	所有测量回路和通信回路隔离，隔离耐压 2000V
报警延时	0~60s 可调，现场可设定
报警参数	欠压（60%~100%）可设定，过压（100%~120%）可设定，过流（100%~120%）可设定
显示界面	6 位 LCD 显示，LED 灯指示
环境温度	0°C ~40°C
环境湿度	相对湿度 ≤95%
防护等级	IP30
外形尺寸	94×72×66（高×宽×深）单位：mm
安装方式	标准 35mm 导轨式安装

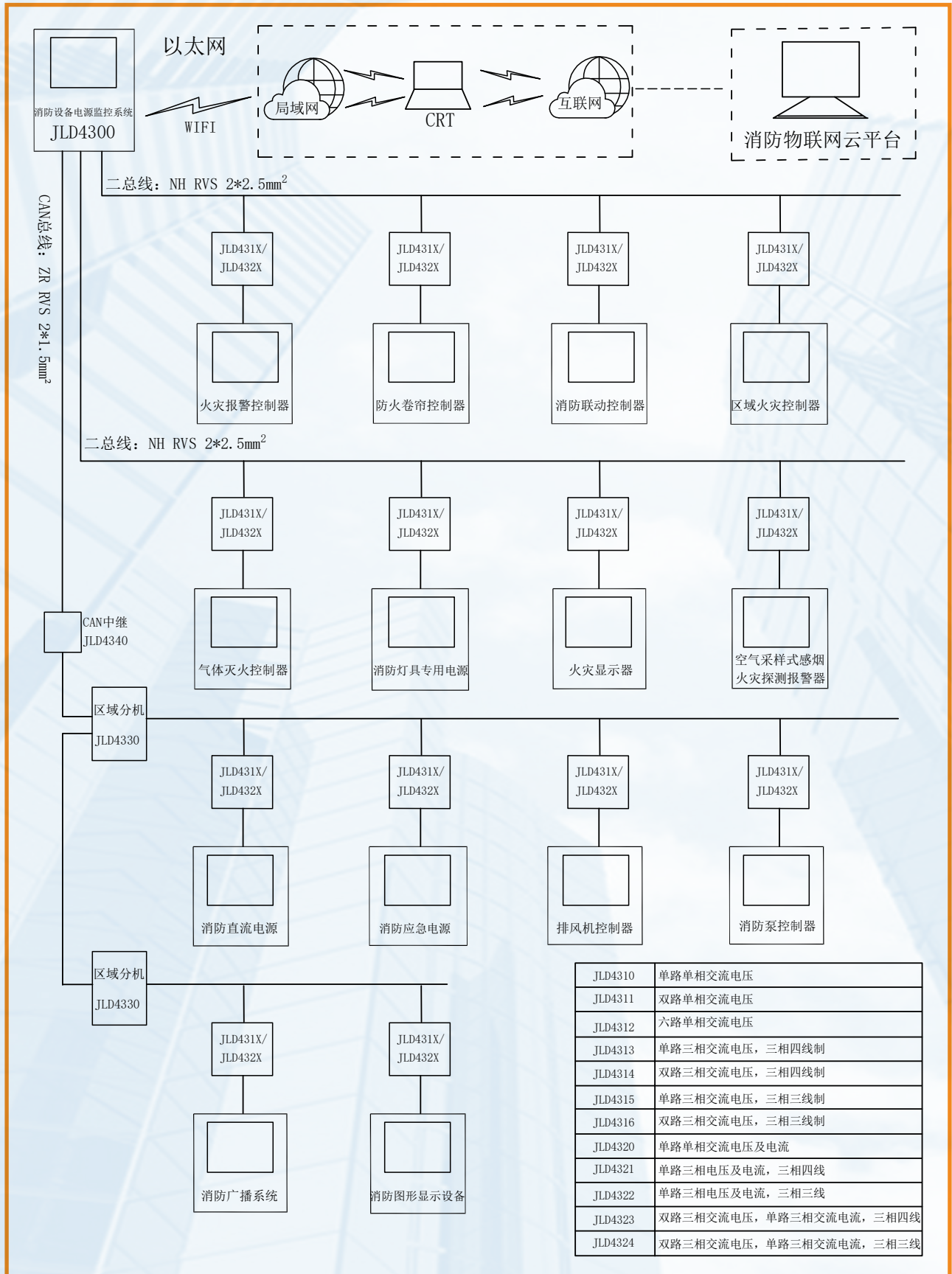
### 电压 / 电流信号传感器选型表

传感器类型	型号	功能
电压信号传感器	JLD4310	监测单路单相交流电压
	JLD4311	监测双路单相交流电压
	JLD4312	监测六路单相交流电压
	JLD4313	监测单路三相交流电压，三相四线制
	JLD4314	监测双路三相交流电压，三相四线制
	JLD4315	监测单路三相交流电压，三相三线制
电压 / 电流信号传感器	JLD4316	监测双路三相交流电压，三相三线制
	JLD4320	监测单路单相交流电压及电流
	JLD4321	监测单路三相交流电压及电流，三相四线制
	JLD4322	监测单路三相交流电压及电流，三相三线制
	JLD4323	监测双路三相交流电压、单路三相交流电流，三相四线制
JLD4324	监测双路三相交流电压、单路三相交流电流，三相三线制	





# 系统示意图





# 防火门监控系统

## FIRE DOOR MONITOR SYSTEM

### 系统的组成 和特点

防火门监控系统由防火门监控器、区域分机、中继器、区域联动模块、智能型现场控制装置、门磁开关、电动闭门器等设备全部或部分组成，系统具有功能特点如下：

**联网监控** 将多个防火门的监控点组网成独立的系统，24 小时实时自动巡检、监测；

**集中显示** 防火门监控器显示所有回路所有监控节点的防火门状态信息和参数；

**警情管理** 对防火门的异常状态实时报警，提醒人工介入，及时排除故障隐患，同时提供对警情的记录、打印、查询等功能；

**消防联动** 支持与火灾自动报警系统的消防联动，实现按区域关闭防火门；

**智能网络** 防火门监控器、监控分机具有智能联网功能，支持上位机组网应用，也可接入其他智能管理系统（如智能建筑系统），同时支持接入因特网，连接云平台；

**系统容量** 防火门监控器本机最多支持 30 回路，每个回路可连接 200 个监控节点，可通过区域分机额外扩展最多 20 个回路，最大单机容量达 10000 个节点。



# 防火门监控系统

FIRE DOOR MONITOR SYSTEM



## JLD5300 防火门监控器

### 产品特点

- 满足国标 GB29364-2012《防火门监控器》的要求；
- 可通过导入配置文件完成主机所有编程工作；
- 实时监测所有防火门状态和故障报警信息；
- 无极性信号二总线通讯；
- 监控器本机最多可带 4 个回路，每个回路 200 个节点，本机最大容量可达 800 个节点。

### 主要技术指标

项目	内容
产品型号	JLD5300
输入电源	AC 220V±15% 50Hz
输入功率	≤200W
输出电压	24V DC
输出电流	4×2A (4 回路)
直接输出	直接连接电动闭门器、门磁开关及现场控制装置 无极性二总线，采用 ZR-RVS-2×2.5mm <sup>2</sup> ≤1500m
系统容量	本机容量最大可达 800 个节点
扩展输出	仅用于长距离高速连接监控分机 CAN 总线通信输出最多可连接 20 个二总线回路 CAN 总线通信距离 ≤1200m，可通过中继器延长通信距离
其他接口	1 路以太网接口，用于连接消防集中监控系统 1 路标准 RS232 接口，连接线 ≤15m，采用 3×0.5mm <sup>2</sup> 多芯电缆 1 路 RS485 接口，连接线 ≤500m，采用 RVS-2×1.0mm 双绞线 1 路控制输出，输出为继电器接点
联动协议	支持主流第三方厂家联动协议，可定制
联动模块	外接 JLD5350 联动模块
联动盘	支持多达 32 路开关量信号输入
报警功能	声、光报警，显示报警地址和故障类型
密码功能	设有 3 个操作级别，适用于不同级别人员操作
备用电源	断电后 ≥8 小时 DC 24V/4.5Ah
显示方式	8 寸高分辨率彩色 LCD，全中文图形显示；指示灯高亮 LED 指示
输入方式	全电容触摸屏输入
打印功能	微型热敏打印机，汉字打印
存储记录	≥100000 条
工作环境	相对湿度 ≤95% (40°C ±2°C 无凝露)
外形尺寸	400×400×138 (高 × 宽 × 深) 单位: mm
安装方式	壁挂式 / 机柜式



## JLD5340 区域分机

### 产品特点

- 区域分机通过 CAN 总线与防火门监控器连接；
- 输出无极性二总线至监控节点；
- 有效地改变网络拓扑结构，延长通讯距离；
- 本机最多可带 4 个回路，每个回路 200 个节点，本机最大容量可达 800 个节点。

### 主要技术指标

项目	内容
产品型号	JLD5340
输入电源	AC 220V±15% 50Hz
输入功率	≤200W
输出电压	24V DC
输出电流	4*2A (4 个回路)
总线通信	输入 CAN 总线，输出无极性二总线
线缆规格	输入 ZR-RVS-2*1.5mm <sup>2</sup> ，输出 ZR-RVS-2*2.5mm <sup>2</sup>
通信距离	CAN 总线 ≤1200m，二总线 ≤1500m
外形尺寸	400*300*140 (高*宽*深) 单位：mm；安装孔距 342*242mm
安装方式	壁挂式



## JLD5361 电源中继

### 产品特点

- 为防火门监控系统现场控制装置提供辅助电源，增加设备数量。

### 主要技术指标

项目	内容
产品型号	JLD5361
工作电压	总线 24V DC(工作范围 15~30V DC)
工作电流	≤4mA，联动状态 ≤10mA
工作指示	报警指示灯红色常亮，通信指示灯绿色闪烁
输入输出	一路无源干接点输入，一路继电器输出
接线方式	无极性信号二总线
编码方式	RQCode 自动编码
外形尺寸	85*85*36 (高*宽*深) 单位 mm；安装孔距：60mm





## JLD5350 区域联动模块

### 产品特点

- 与火灾自动报警系统输入输出模块配接；
- 支持 RQCode 自动编码，省去现场繁琐操作。

### 主要技术指标

项目	内容
产品型号	JLD5350
工作电压	总线 24V DC( 工作范围 15~30V DC )
工作电流	≤4mA，联动状态 ≤10mA
工作指示	报警指示灯红色常亮，通信指示灯绿色闪烁
输入输出	一路无源干接点输入，一路继电器输出
接线方式	无极性信号二总线
编码方式	RQCode 自动编码
外形尺寸	85*85*36 ( 高 * 宽 * 深 ) 单位 mm；安装孔距：60mm



## JLD5330 智能型现场控制装置

### 产品特点

- 支持常供电型电动闭门器及脉冲型电动闭门器；
- 自带电源电压检测功能，方便现场安装时的供电配置分析；
- 支持 RQCode 自动编码，省去现场繁琐操作。

### 主要技术指标

项目	内容
产品型号	JLD5330
工作电压	外接 24V DC
工作电流	≤4mA ( 不含电动闭门器 )
工作指示	报警指示灯红色常亮，通信指示灯绿色闪烁
输出能力	支持两路 24V 100mA 输出能力，适配市面上所有常供电型电动闭门器
接线方式	无极性信号二总线，扩展 24V 输入：用于外接传统常供电型电动闭门器时提供电源
编码方式	RQCode 自动编码
外形尺寸	85*85*36 ( 高 * 宽 * 深 ) 单位 mm；安装孔距：60mm



## JLD5312 智能型门磁开关

### 产品特点

- 内置磁性感应装置，减少外接配件，便于安装；
- 支持 RQCode 自动编码，省去现场繁琐操作。

### 主要技术指标

项目	内容
产品型号	JLD5312
工作电压	总线 24V DC( 工作范围 15~30V DC )
工作电流	≤2.5mA
工作指示	报警指示灯红色常亮，通信指示灯绿色闪烁
接线方式	无极性信号二总线
安装方式	双门安装于门框中间，单门靠近门框边沿安装
编码方式	RQCode 自动编码



## JLD5360 CAN 中继

### 产品特点

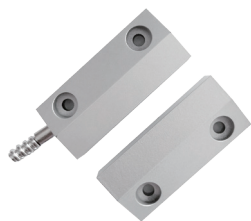
- 通讯中继完全透传通讯信息，无需任何设置，不改变网络的拓扑结构；
- 应用于主机与分机间，实现通讯距离的延长。

### 产品特点

- 与防火门现场控制装置连接，监控防火门的关闭状态；
- 工作距离：木门：小于 35mm，金属门：小于 20mm
- 外形尺寸（高 × 宽 × 深）25×56×15.6mm

### 主要技术指标

型号	功能	通信方式
JLD5310	与防火门现场控制装置配接的门磁开关	无源常开触电
JLD5311	与 JLD5310 配套的磁边	无源配件



## 普通门磁开关





## JLD5321 智能型电动闭门器

### 产品特点

- 总线状态侦测功能，断电关门设计，安全可靠；
- 门位置反馈设计，无需额外加装门磁开关；
- 支持 RQCode 自动编码，省去现场繁琐操作。

### 主要技术指标

项目	内容
产品型号	JLD5321
工作电压	总线 24V DC( 工作范围 15~30V DC )
工作电流	最大工作电流 4mA，关门动作由内部储能电路驱动，无需消耗总线电流
工作指示	报警指示灯红色常亮，通信指示灯绿色闪烁
接线方式	无极性信号二总线
编码方式	RQCode 自动编码
联动方式	断电关门
外形尺寸	30*30*550 ( 高 * 宽 * 深 ) 单位 mm



## JLD5320 普通电动闭门器 ( 低功耗 )

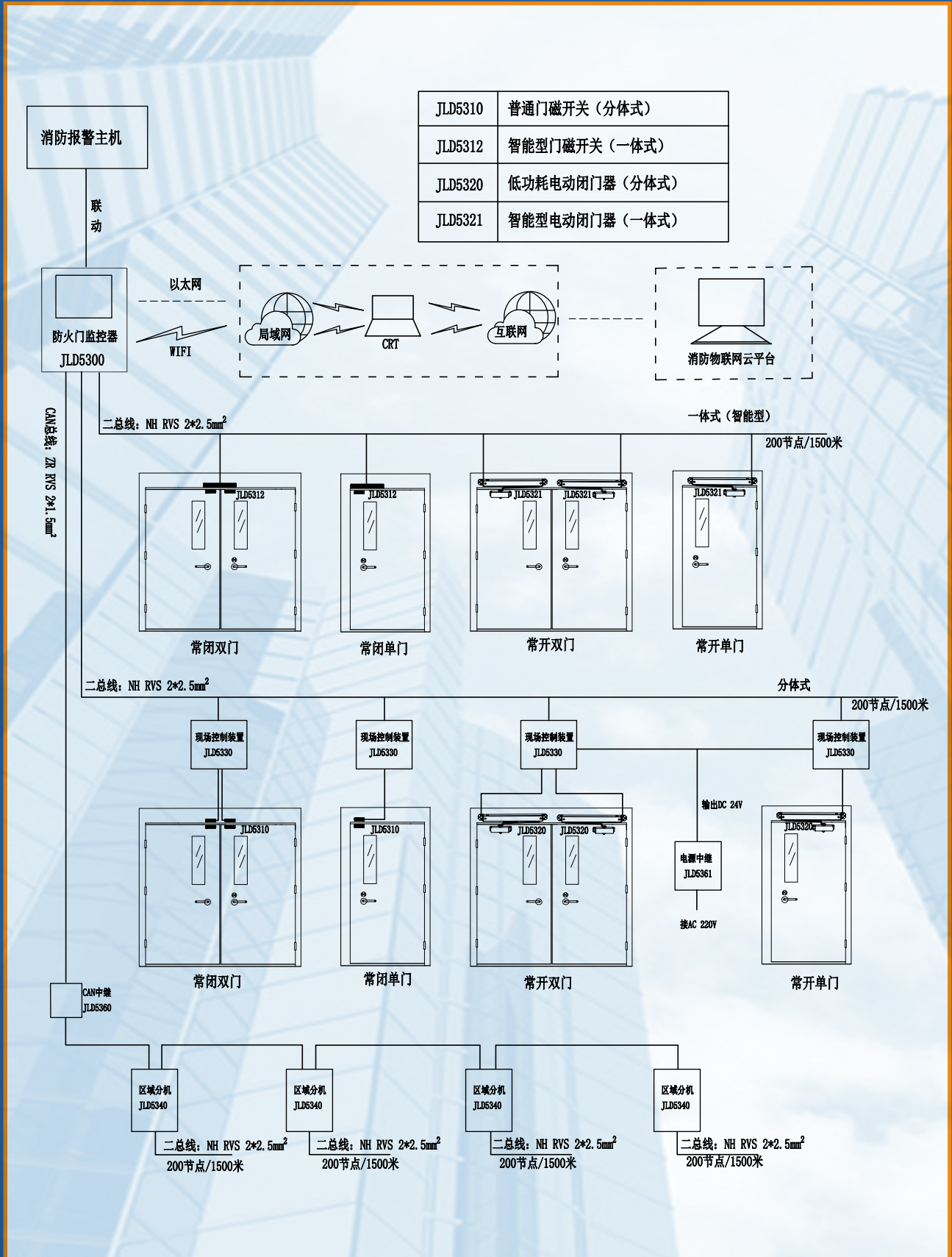
### 产品特点

- 与防火门现场控制装置相连，实现远程和本地控制常开式防火门的关闭，并将门的状态反馈至控制装置；
- 工作电源 DC24V，工作电流  $\leq 1\text{mA}$ ；
- 与液压机构或定位装置配合使用；
- 外形尺寸 ( 高  $\times$  宽  $\times$  深 ) 30 $\times$ 30 $\times$ 550 ( 单位 : mm )。

### 主要技术指标

型号	功能
JLD5320	常供电脉冲电流控制性电动闭门器，提供门关闭反馈，工作电流 $\leq 3\text{mA}$ ，与 JLD5330 配套使用

# 系统示意图







## 兰州金利达电子技术有限公司

LANZHOU GOLD-LEADER ELECTRONIC TECHNOLOGY CO., LTD

地址：甘肃省兰州市七里河区彭家坪留学生产业园 2 楼

电话：0931-2502014

网址：[www.lzjldz.com](http://www.lzjldz.com)

邮箱：[lzjld@foxmail.com](mailto:lzjld@foxmail.com)